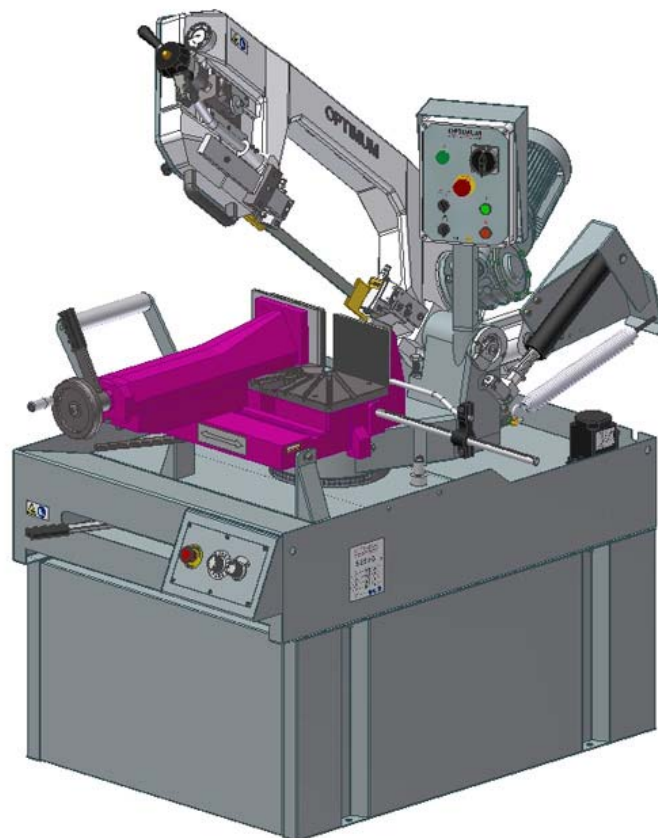


**Ersatzteile**  
**Spare parts**

**Metallbandsäge**  
**Metal belt saw**

**OPTI** **saw**<sup>®</sup>  
**S 350DG**

Artikel Nr. *Item no.* 3290350



## 1 Ersatzteile - Spare parts

### 1.1 Ersatzteilbestellung - *Ordering spare parts*

Bitte geben Sie folgendes an - *Please indicate the following* :

- Seriennummer - *Serial No.*
- Maschinenbezeichnung - *Machines name*
- Herstellungsdatum - *Date of manufacture*
- Artikelnummer - *Article no.*

Die Artikelnummer befindet sich in der Ersatzteilliste. *The article no. is located in the spare parts list.* Die Seriennummer befindet sich am Typschild. *The serial no. is on the rating plate.*

### 1.2 Hotline Ersatzteile - Spare parts Hotline



+49 (0) 951-96555 -118

ersatzteile@stuermer-maschinen.de



### 1.3 Service Hotline



+49 (0) 951-96555 -100

service@stuermer-maschinen.de



**1.4 Ersatzteilzeichnungen - Spare part drawings**

**A Bandsäge 1-6 - Band saw 1-6**

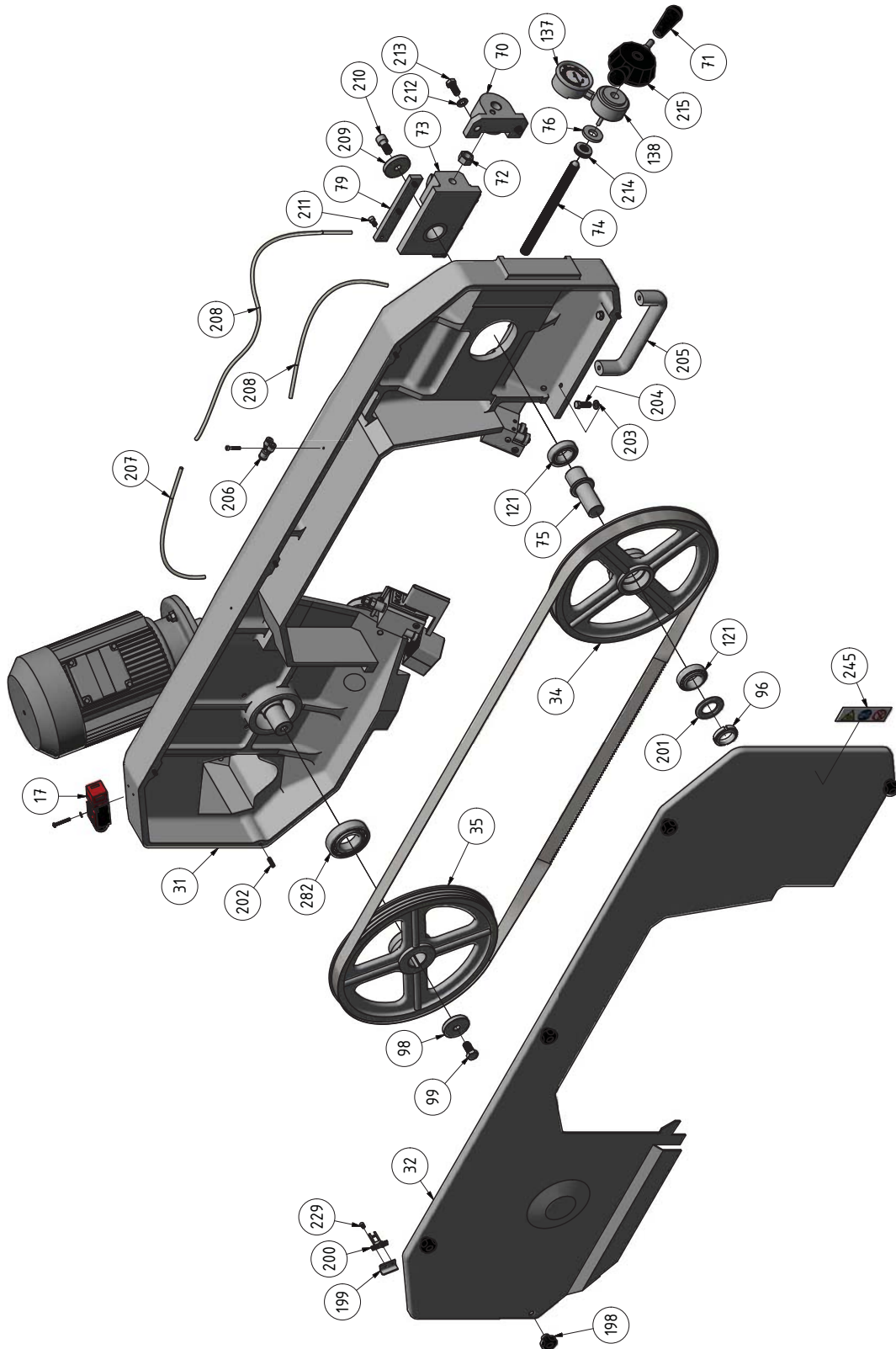


Fig. 1-1: Explosionszeichnung - Drawing spare parts

## B Bandsäge 2-6 - Band saw 2-6

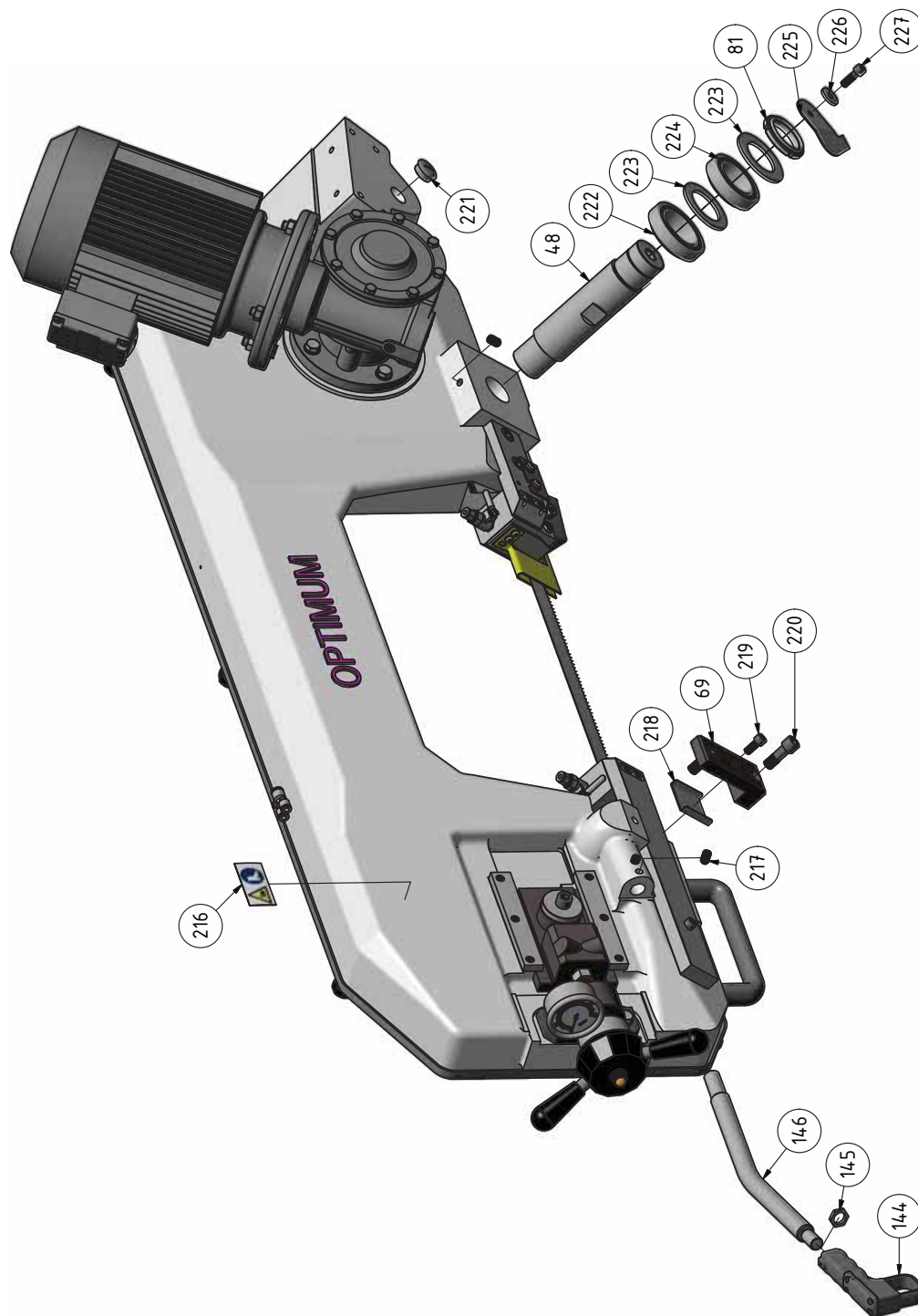


Fig.1-2: Explosionszeichnung - Drawing spare parts

**C Bandsäge 3-6 - Band saw 3-6**

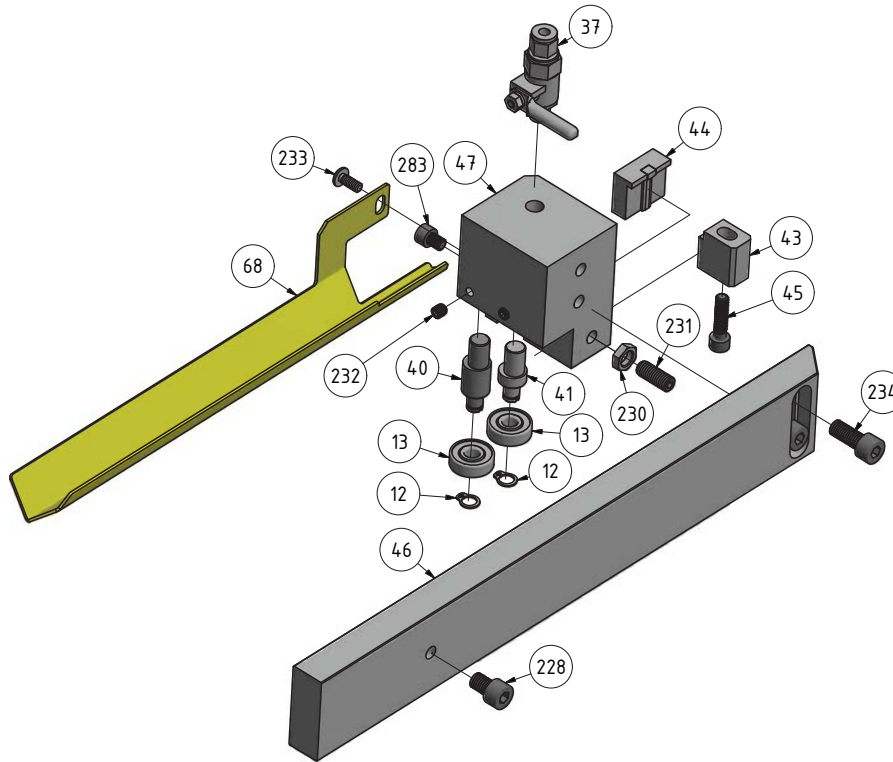


Fig. 1-3: Explosionszeichnung - Drawing spare parts

**D Bandsäge 4-6 - Band saw 4-6**

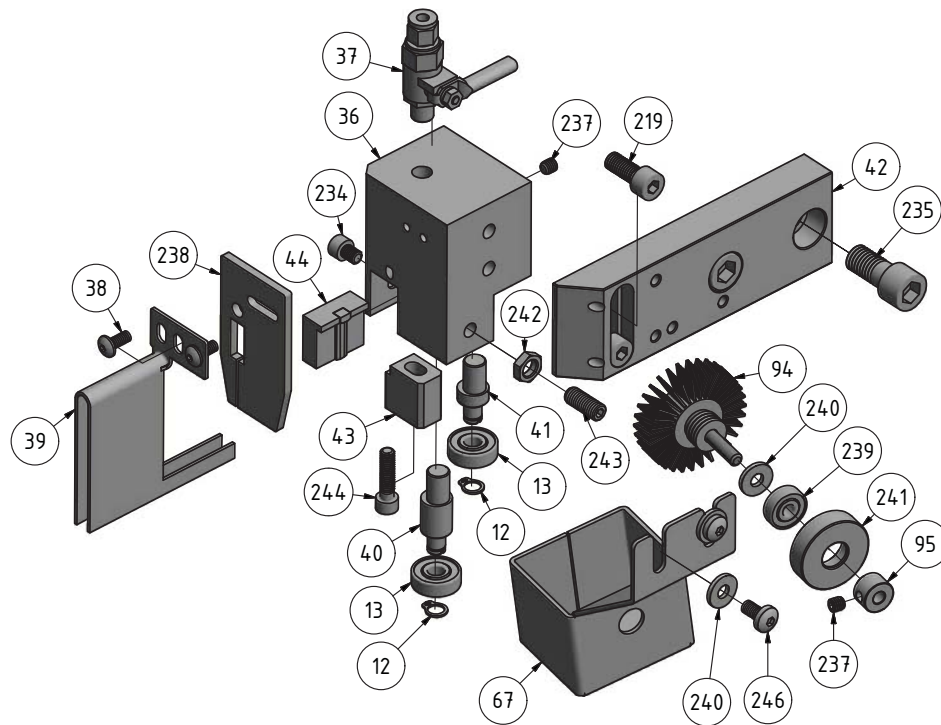


Fig. 1-4: Explosionszeichnung - Drawing spare parts

S350DG\_parts.fm

## E Bandsäge 5-6 - Band saw 5-6

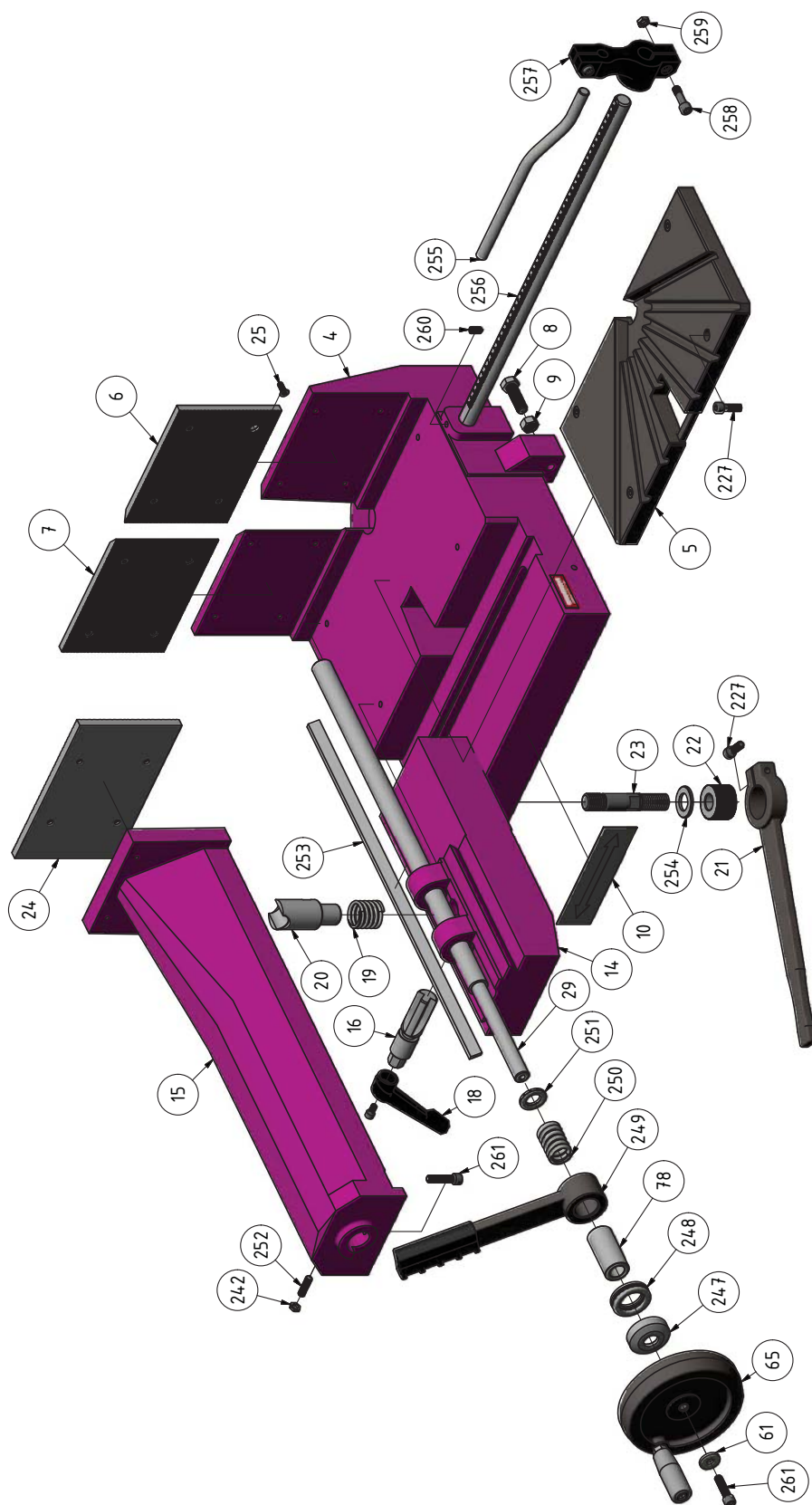


Fig.1-5: Explosionszeichnung - Drawing spare parts



**F Bandsäge 6-6 - Band saw 6-6**

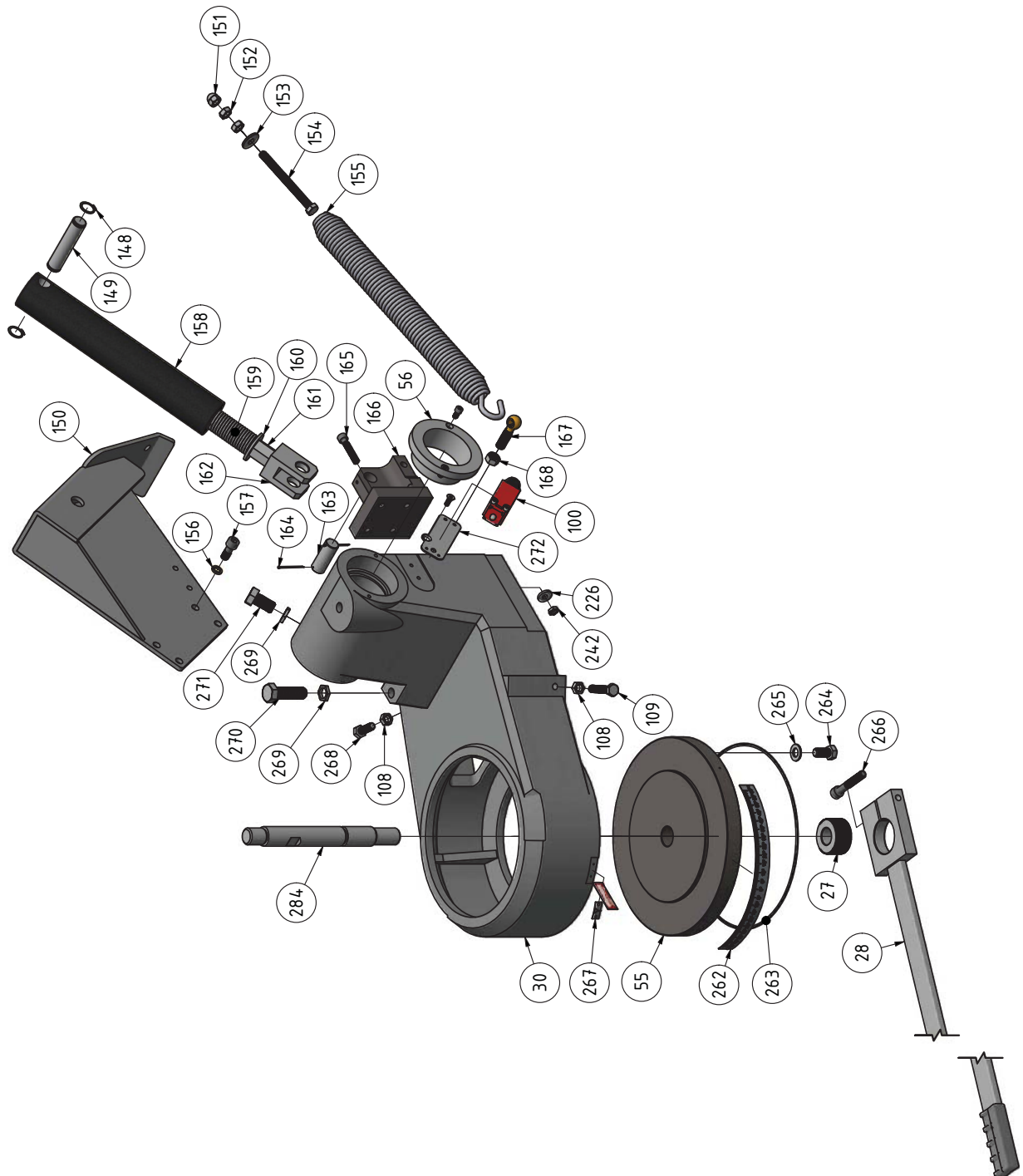


Fig. 1-6: Explosionszeichnung - Drawing spare parts

## G Getriebe - Gear box

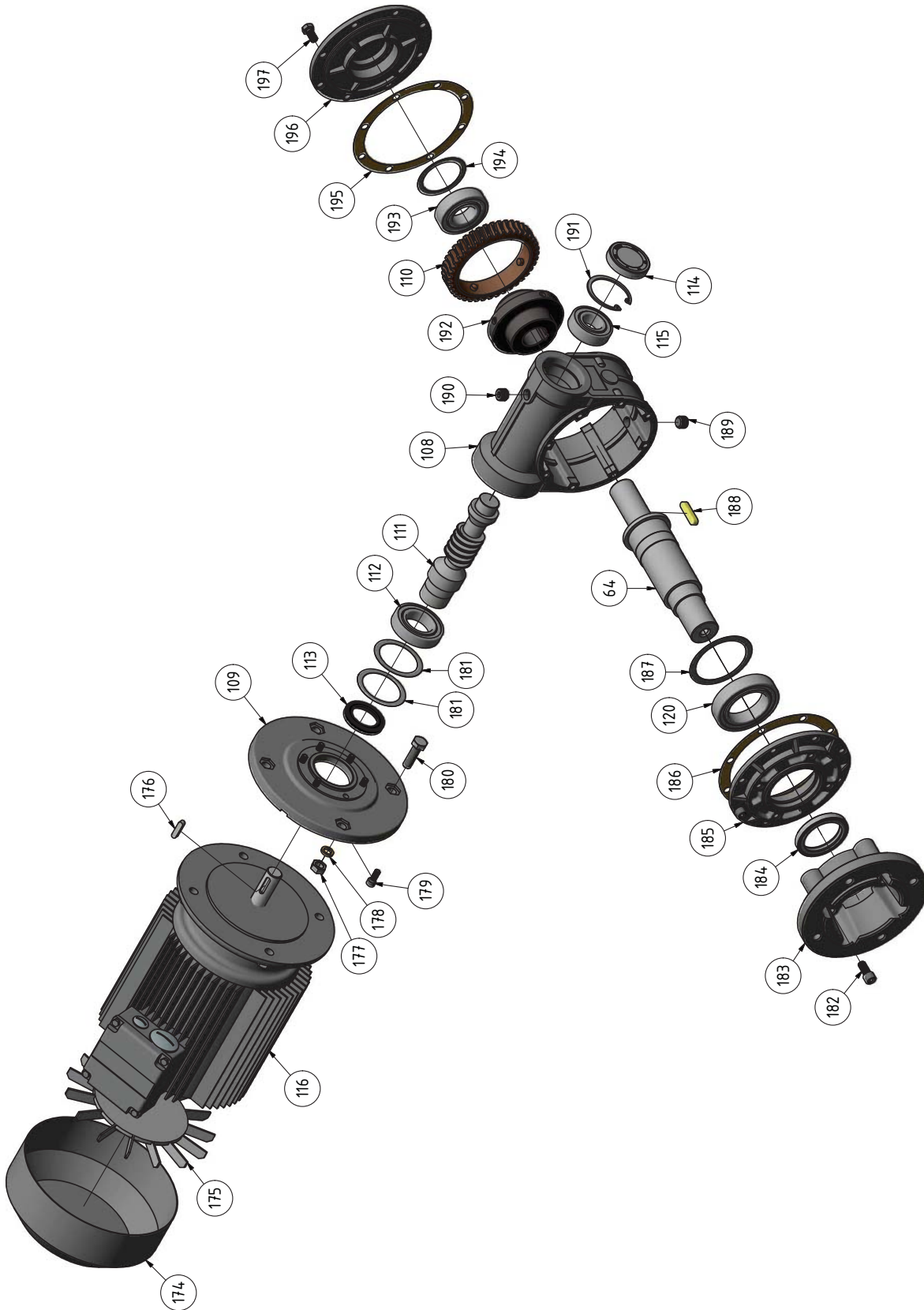


Fig. 1-7: Explosionszeichnung - Drawing spare parts

S350DG\_parts.fm



**H Ersatzteilzeichnung Maschinenunterbau - Drawing spare parts machine substructure**

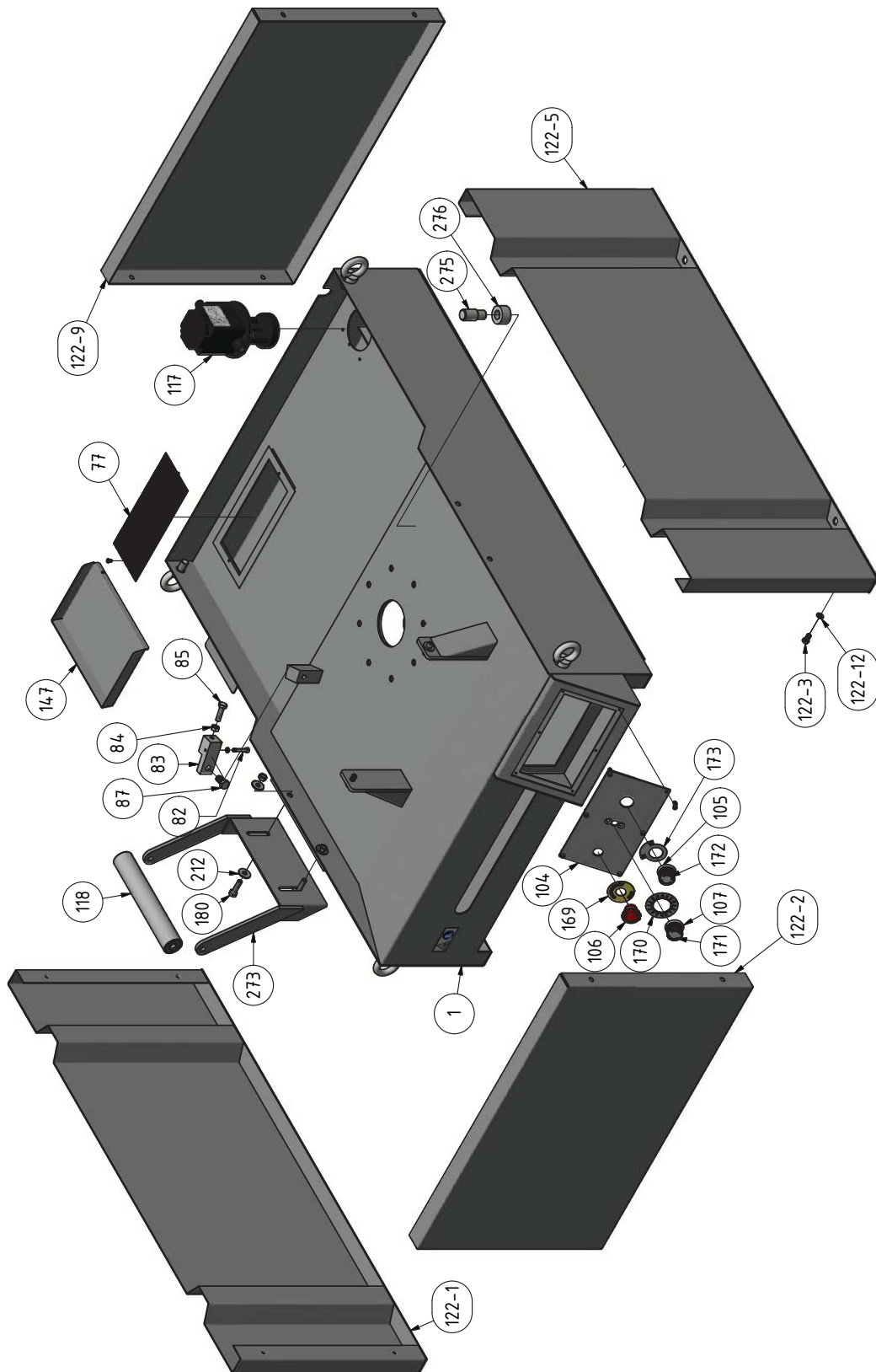


Fig.1-8: Explosionszeichnung - Drawing spare parts

## I Ersatzteilzeichnung Schaltkasten - Drawing spare parts switch box

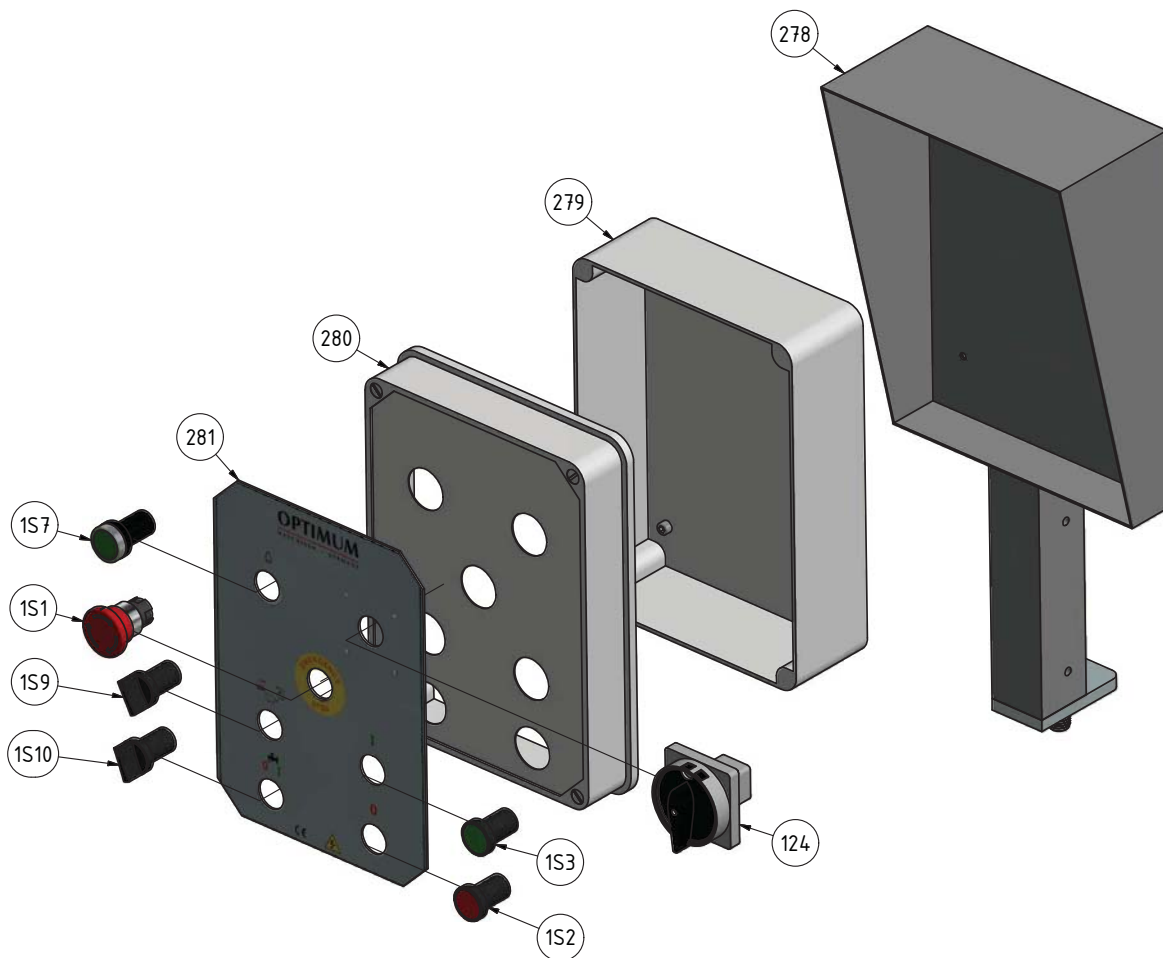


Fig.1-9: Explosionszeichnung - Drawing spare parts

## J Hydraulikschaltplan - Hydraulic diagram

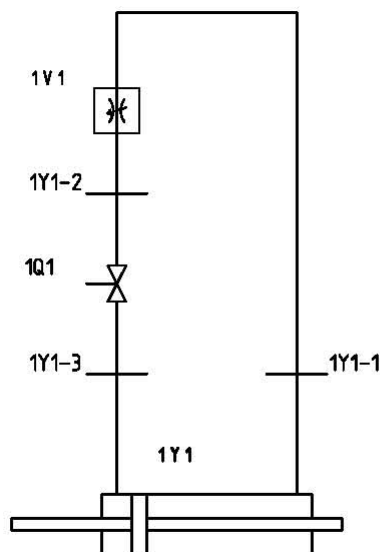
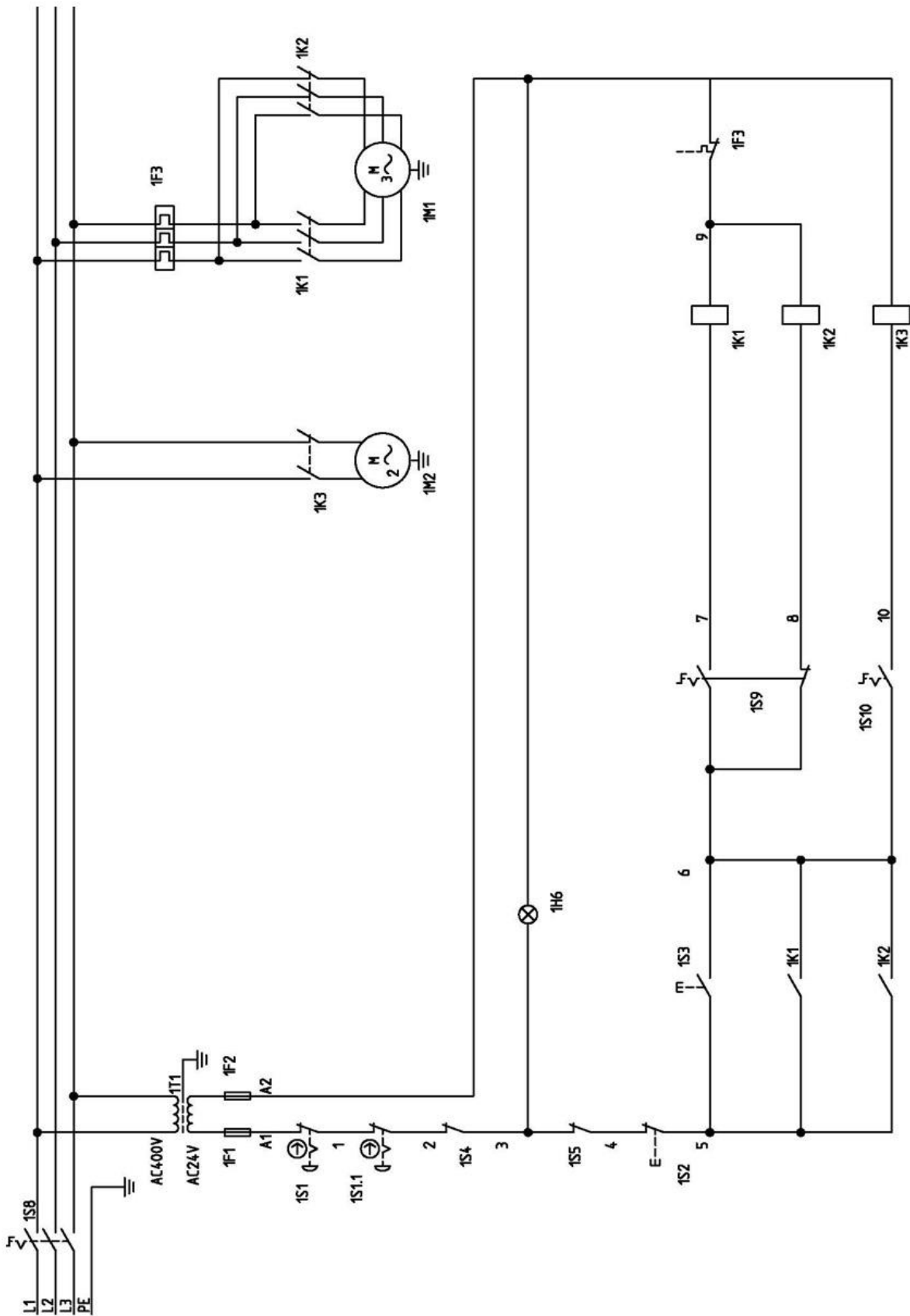


Fig.1-10: Hydraulikschaltplan - Hydraulic diagram

1.5 Schaltplan - Wiring diagram - Einkanalig - Single channel

K



S350DG\_parts.fm

Fig.1-11: Schaltplan - Wiring diagram

## 1.6 Schaltplan - Wiring diagram - Zweikanalig - Double channel

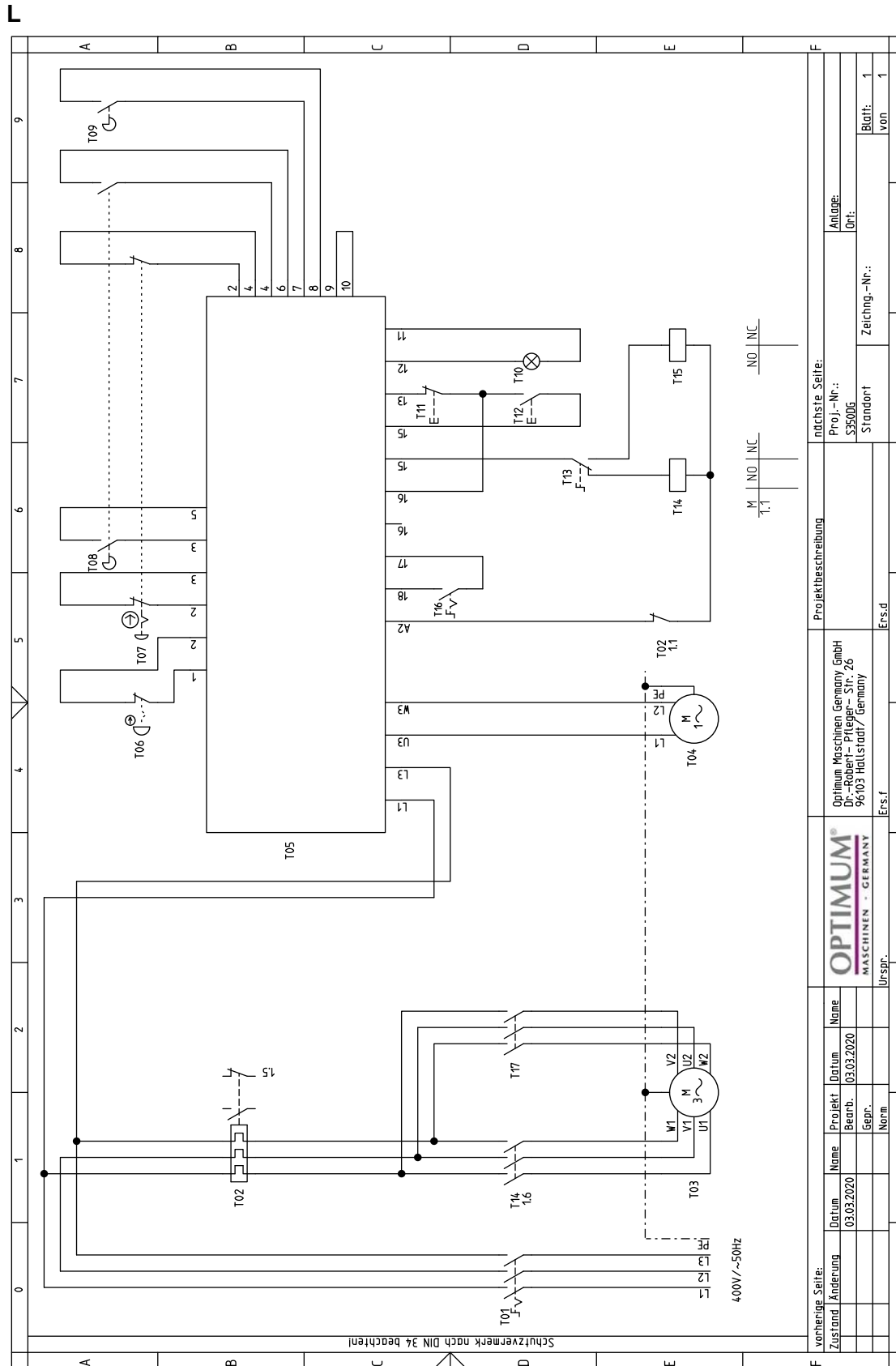


Fig.1-12: Schaltplan - Wiring diagram

## Ersatzteilliste - Spare parts list - S350DG

Pos.	Bezeichnung	Designation	Menge	Grösse	Artikelnummer
			Qty.	Size	Item no.
1	Unterbau	Base	1		
4	Grundplatte Schraubstock	Vise base	1		0329035004
5	Platte Schraubstock	Vise peace	1		0329035005
6	Schraubstockbacken rechts	Vice jaw right	1		0329035006
7	Schraubstockbacken links	Vice jaw left	1		0329035007
8	Schraube	Screw	1	58mm	
9	Mutter	Nut	1	M10	
10	Skala	Scale	1		0329035010
11	Winkelmarke	Angle mark	1		
12	Sicherungsring	C-ring	2	9	042SR9W
13	Lager	Bearing	4	608	040608ZZ
14	bewegliches Teil Schraubstock	Counter vice	1		0329035014
15	Schraubstock	Vise	1		0329035015
16	Bolzen Schraubstockgriff	Vise handle bolt	1		0329035016
17	Mikroschalter	Micro switch	1		0329035017
18	Griff	Handle	1		0329035018
19	Feder Schraubstock	Vise spring	1		0329035019
20	Mutter Schraubstock	Vise nut	1		0329035020
21	Hebel Schraubstock	Vise lever	1		0329035021
22	Schraubstockmutter	Vise nut	1		0329035022
23	Welle bewegliches Teil Schraubstock	Countervise shaft	1		0329035023
24	Schraubstockbacken	Vise jaw	1		0329035024
25	Flache Schraube	Flat screw	4	20mm	
26	Stift	Pin	1		0329035026
27	Stiftmutter	Pin nut	1		
28	Griff	Handle	1		0329035028
29	Schraube Schraubstock	Vise screw	1		0329035029
30	Drehlagerbock	Revolving arm	1		0329035030
31	Sägebügel	Body frame	1		0329035031
32	Abdeckung Sägeband	Blade cover	1		0329035032
34	Sägebandrolle vorne	Front fly wheel	1		0329035034
CPL	Sägebandroller vorne komplett	Front fly wheel complete	1		0329035034CPL
35	Sägebandrolle Antriebsseite	Rear fly wheel	1		0329035035
36	Sägebandführung rechts	Bladeguide plate right	1		0329035036
CPL	Sägebandführung rechts kpl.	Bladeguide plate right cpl	1		0329035036CPL
37	Schlauchanschluss Verschraubung	Pt pipe	2		
38	Schraube	Screw	2	M4	
39	Sägebandabdeckung	Blade cover	1		0329035039
40	Excenterwelle Sägebandführung	Guide pivot	2		0329035040
41	Excenterwelle Sägebandführung	Guide pivot	2		0329035041
42	Halteschiene	Holding rail	1		0329035042
43	Sägebandführung, Stützstück links	Blade guide unit left	2		0329035043
44	Sägebandführung, Führung für Stützstück links	Blade guide unit square	2		0329035044
45	Schraube	Screw	2	M5	
46	Halteschiene	Holding rail	1		0329035046
47	Sägebandführung, Platte links	Blade guide, plate left	1		0329035047
CPL	Sägebandführung links kpl	Blade guide plate left cpl.	1		0329035047CPL

S350DG\_parts.fm

48	Welle Gelenk links	Shaft pivot left	1		0329035048
55	Runder Sitz	Round seat	1		0329035055
56	Flansch	Flange	1		0329035056
58	Dichtung	Gasket	2		
59	Schraube	Screw	2	M6	
61	Scheibe	Washer	1		0329035061
62	Schraube	Screw	1		
63	Mutter	Nut	4		
64	Welle	Shaft	1		0329035064
CPL	Welle komplett	Shaft complete	1		0329035064CPL
65	Handrad	Revolving handle	1		0329035065
66	Abdeckung Zylinderhalter	Holder cover	1		
67	Haltewinkel Sägebandbürste	Brush bracket	1		0329035067
68	Schutzabdeckung Sägeband	Blade guard	2	290mm	0329035068
69	Platte feststehende Sägebandführung	Fixed blade guide plate	1		0329035069
70	Lagerbock Gewindestange Sägebandspannung	Fixed handle seat	1		0329035070
71	Griff	Handle	1		0329035071
72	Mutter	Nut	1		
73	Lagerbock Sägebandrolle vorne	Block, blade tension	1		0329035073
74	Gewindestange Sägebandspannung	Threaded shaft	1		0329035074
75	Welle Sägebandrolle vorne	Blade sheet shaft	1		0329035075
76	Scheibe	Washer	1		
77	Sieb	Filter	1		0329035077
78	Buchse	Bushing	1		0329035078
79	Führungsplatte Sägebandspannung	Tracking plate	2		0329035079
80	Abdeckung Drehlagerbock	Revolving arm cover	1		
81	Mutter	Nut	1		0329035081
82	Stift	Pin	1		0329035082
83	Block	Block	1		0329035083
84	Mutter	Nut	1	M10	
85	Schraube	Screw	1	M10	
86	Schraube	Screw	1	M6	
87	Schraube	Screw	1		
88	Mutter	Nut	1	M6	
89	Blocksitz	Block seat	1		0329035089
91	Schaltkasten komplett	Switchbox complete	1		0329035091
93	Schraube	Screw	1		
94	Sägebandbürste	Saw band brush	1		0329035094
95	Befestigungsring Sägebandbürste	Attachment ring saw band brush	1		
96	Mutter	Nut	1		0329035096
98	Scheibe	Washer	1		0329035098
99	Schraube	Screw	1	M10x25	
100	Mikroschalter	Micro switch	2		03290350100
101	Linke Platte	Left plate	1		
102	Schraube	Screw	4		
103	Halteplatte	Fixed seat	1		
104	Blende Bedienfeld Hydraulik	Plate control panel hydraulics	1		03290350104
105	Absperrventil Hydraulikzylinder	Stop valve hydraulic cylinder	1		03290350105
106	Not Aus Schalter	Emergency stop	1		0460049
107	Absenkenventil Hydraulikzylinder	Lowering valve hydraulic cylinder	1		
108	Getriebegehäuse	Gear box	1		03290350108
109	Motorflansch	Motor flange	4		03290350109



110	Schneckenrad	Transmission gear	1		03290350110
111	Schneckenwelle	Worm gear	1		03290350111
112	Lager	Bearing	1	6007	0406007R
113	Dichtring	Oil seal	1		04150658
114	Dichtring	Oil seal	1		041527
115	Lager	Bearing	1	6205	0406205R
116	Motor	Motor	1		03290350116
117	Kühlmittelpumpe	Coolant pump	1		0330021004
118	Transportrolle	Transport shelf	1		03290350273
119	Schraube für Tank Kühlmittelflüssigkeit	Screw for tank cooling agent liquid	1		03290350119
120	Kugellager	Bearing	1	6010	0406010R
121	Kegelrollenlager	Bearing	1	32006	04032006
122	Unterbau komplett	Machine stand	1		
122-1	Seitenteil	Side Plate	2		032903501221
122-2	Vordere Abdeckung	Front casing	2		032903501222
122-3	Sechskantschraube	Hex. head screw	4	M10x25	
122-4	Scheibe	Washer	4	10	
122-5	Seitenteil	Side Plate	1		
122-9	Hintere Abdeckung	Rear casing	1		
122-10	Rundkopfschraube	Coach bolt	8	M8x14	
122-11	Sechskantmutter	Nut	8	M8	
122-12	Scheibe	Washer	8	8	
124	Hauptschalter	Main switch	1		03290350T15
137	Manometer Sägebandspeisung	Manometer saw band tension	1		03290350137
138	Druckdose Manometer	Pressure indicator manometer	1		
144	Griff	Handle	1		0329029055
145	Mutter	Nut	1		
146	Handgriffverlängerung	Hand grip extension	1		03290350146
147	Auffangblech	Plate	1		
148	Sicherungsring	Retaining ring	2	DIN 471 - 20 x 1,2	042SR20W
149	Bolzen	Bolt	1		03292350149
150	Grundplatte	Ground plate	1		0329035054
151	Hutmutter	Cap nut	1	DIN 1587 - M10	
152	Sechskantmutter	Hexagon nut	2	ISO 4032 - M10	
153	Unterlegscheibe	Washer	1	DIN 125 - A 10,5	
154	Sechskantschraube	Hexagon head screw	1	ISO 4014 - M10 x 100	
155	Feder	Spring	1		0329035060
156	Federring	Circlip	4	DIN 128 - A10	
157	Innensechskantschraube	Hexagon socket head screw	4	GB 70-85 - M10 x 25	
158	Hydraulikzylinder	Hydraulic cylinder	1		0329035049
159	Feder	Spring	1		
160	Scheibe	Washer	1		
161	Sechskantmutter	Hexagon nut	3		
162	Gabel	Fork	1		
163	Bolzen	Bolt	1		
164	Splint	Cotter pin	2	ISO 1234 - 3,2 x 40	
165	Innensechskantschraube	Hexagon socket head screw	4	GB 70-85 - M8 x 30	
166	Lagerbock	Bearing bracket	1		0329035052
167	Ringschraube	Ring bolt	1	DIN 444 - A - M12 x 55	
168	Sechskantmutter	Hexagon nut	1	ISO 4032 - M12	
169	Label NOT-Halt Taster	Label Emergency stop button	1		
170	Label Absenkenventil Hydraulikzylinder	Label lowering valve hydraulic cylinder	1		03290290152
171	Label Absenkenventil Hydraulikzylinder	Label lowering valve hydraulic cylinder	1		03290290153

S350DG\_parts.fm








172	Label Absperrventil Hydraulikzylinder	Label stop valve hydraulic cylinder	1		03290290154
173	Label Absperrventil Hydraulikzylinder	Label stop valve hydraulic cylinder	1		03290290155
174	Abdeckung Motor	Cover Motor	1		03290350174
175	Lüfter	Fan	1		03290350175
176	Passfeder	Fitting key	1	DIN 6885/6x6x25	042P6628
177	Sechskantmutter	Hexagon nut	1	DIN 4032/M10	
178	Federscheibe	Spring washer	1	DIN 128/10	
179	Innensechskantschraube	Hexagon socket head screw	2	DIN 4762/M6x16	
180	Sechskantschraube	Hexagon screw	2	DIN 4017/M10x35	
181	Scheibe	Washer	1		
182	Innensechskantschraube	Hexagon socket head screw	2	DIN 4762/M8x20	
183	Flansch	Flange	1		03290350183
184	Radialwellendichtring	Shaft seal	1	65x50x8	04150658
185	Deckel	Cover	1		03290350185
186	Dichtung	Seal	1		03290350186
187	Scheibe	Washer	1		03290350187
188	Passfeder	Fitting key	1	DIN 6885/8x8x35	
189	Verschlussschraube	Plug screw	1		
190	Einfüllschraube	Filler screw	1	DIN 472/52	
191	Sicherungsring	Retaining ring	1	DIN 472/52	
192	Aufnahmerad	Collet gear	1		
193	Kugellager	Ball bearing	1	6206	0406206R
194	Scheibe	Washer	1		03290350194
195	Dichtung	Seal	1		03290350186
196	Deckel	Cover	1		03290350196
197	Sechskantschraube	Hexagon screw	2	DIN 4017/M8x16	
198	Knopf	Knob	5		03300210141
199	Winkel	Angle	1		
200	Druckplatte Endschalter	Pressure plate limit switch	1		0460054
201	Scheibe	Washer	1		0329035097
202	Gewindestift	Grub screw	5		
203	Scheibe	Washer	2	DIN 125/8	
204	Sechskantschraube	Hexagon screw	2	DIN 4017/M8x25	
205	Griff	Grip	1		
206	Verteiler	Manifold	1		
207	Kühlmittelschlauch	Cooling hose	1		
208	Kühlmittelschlauch	Cooling hose	2		
209	Scheibe	Washer	2		
210	Innensechskantschraube	Hexagon socket head screw	3	DIN 4762/M12x25	
211	Innensechskantschraube	Hexagon socket head screw	3	DIN 4762/M6x12	
212	Scheibe	Washer	3	DIN 125/10	
213	Sechskantschraube	Hexagon screw	2	DIN 4017/M10x25	
214	Federpaket	Spring pack	1		
215	Aufnahmerad	Collet	1		
216	Label Sicherheitsinfo	Label safety info	1		
217	Gewindestift	Grub screw	3	M10x16	
218	Platte	Plate	1		03290350218
219	Innensechskantschraube	Hexagon socket head screw	3	DIN 4762/M8x20	
220	Innensechskantschraube	Hexagon socket head screw	3	DIN 4762/M12x35	
221	Stopfen	Plug	1		
222	Kegelrollenlager	Taper roller bearing	1	32010	04032010
223	Scheibe	Washer	2		03290350223
224	Kegelrollenlager	Taper roller bearing	1	32009	04032009

225	Platte	Plate	1		03290350225
226	Scheibe	Washer	1	DIN 1125/8	
227	Innensechskantschraube	Hexagon socket head screw	2	DIN 4762/M8x25	
228	Innensechskantschraube	Hexagon socket head screw	1	DIN 4762/M8x12	
229	Innensechskantschraube	Hexagon socket head screw	4	DIN 4762/M4x6	
230	Sechskantmutter	Hexagon nut	2	DIN 4032/M8	
231	Gewindestift	Grub screw	1	M8x20	
232	Gewindestift	Grub screw	2	M6x6	
233	Schlitzschraube	Slotted screw	2	M5x12	
234	Innensechskantschraube	Hexagon socket head screw	2	DIN 4762/M6x8	
235	Innensechskantschraube	Hexagon socket head screw	2	DIN 4762/M12x25	
237	Gewindestift	Grub screw	2	M6x6	
238	Platte	Plate	1		03290350238
239	Kugellager	Ball bearing	1	626-2Z	040626ZZ
240	Scheibe	Washer	1	DIN 125/6,5	
241	Scheibe	Washer	1		
242	Sechskantmutter	Hexagon nut	1	DIN 4032/M8	
243	Gewindestift	Grub screw	1	M8x20	
244	Innensechskantschraube	Hexagon socket head screw	1	DIN 4762/M6x25	
245	Label Info	Label info	1		03300210170
246	Schlitzschraube	Slotted screw	2	M6x12	
247	Abdeckung	Cover	1		03290350247
248	Axiallager	Axial bearing	1	51106	04051106
249	Hebel	Lever	1		0330021060
250	Feder	Spring	1		03290350250
251	Axiallager	Axial bearing	1	AXK1730	040AXK1730
251	Axiallager	Axial bearing	2	AS1730	040AS1730
252	Gewindestift	Grub screw	3	M8X30	
253	Keilleiste	Taper gib	1		03290350253
254	Scheibe	Washer	1		03290350254
255	Stange A	Rod A	1		
256	StangeB	Rod B	1		
257	Halter	Holder	1		
258	Innensechskantschraube	Hexagon socket head screw	2	DIN 4762/M8x20	
259	Innensechskantschraube	Hexagon socket head screw	2	DIN 4762/M8x30	
260	Gewindestift	Grub screw	2	M8x16	
261	Innensechskantschraube	Hexagon socket head screw	2	DIN 4762/M8x35	
262	Skala	Scale	1		03290350262
263	O-Ring	O-Ring	1	260x3,3	
264	Sechskantschraube	Hexagon screw	2	DIN 4017/M12x25	
265	Scheibe	Washer	2	DIN 125/12	
266	Innensechskantschraube	Hexagon socket head screw	2	DIN 4762/M10x65	
267	Skala	Scale	1		
268	Sechskantschraube	Hexagon screw	1	DIN 4017/M10x30	
269	Sechskantmutter	Hexagon nut	1	DIN 4032/M16	
270	Sechskantschraube	Hexagon screw	1	DIN 4017/M16x55	
271	Sechskantschraube	Hexagon screw	1	DIN 4017/M16x30	
272	Platte	Plate	1		
273	Halter	Holder	1		03290350273
274	Innensechskantschraube	Hexagon socket head screw	1	DIN 4762/6x32	
275	Bolzen	Bolt	1		03290350275
276	Buchse	Bushing	1		03290350276
277	Infolabel	Info label	1		
278	Halter	Holder	1		

S350DG\_parts.fm

279	Schaltkasten	Switch box	1		03290350279
CPL	Schaltkasten komplett	Switch box complete	1		03290350279CPL
280	Abdeckung Schaltkasten	Cover switch box	1		03290350280
281	Label	Label	1		
283	Schraube	Screw	1		
284	Welle	Shaft	1		03290350284
<b>Ersatzteilliste Elektrik Einkanalige Ausführung - Spare parts list single channel version electrical components</b>					
1K1-1K2	Schütz	Contacteur	1	Tend	032903501K1
1K3	Relais	Relay	1	Relay 12A; Rayfx Ind	03290350T01
1M1	Motor	Motor	1	Cym	03290350116
1M2	Kühlmittelpumpe	Coolant pump	1		0330021004
1F1/1F2	Sicherung	Fuse	1	1A	03290350T13
1F3	Motorschutzschalter	Motor safety switch	1		032903501F3
1H6	Betriebskontrolleuchte	Operating control light	1	Telemecanique; 24V	03290350T11
1S1	Not-Halt Schalter am Schaltkasten	Emergency stop on switchbox	1	Ciro	0460049
1S1.1	Not-Halt Schalter am Bedienfeld Hydraulik	Emergency stop on hydraulic panel	1	Ciro	0460049
1S3	Drucktaster Ein	Bush button On	1	Telemecanique	032903501S3
1S2	Drucktaster Aus	Bush button Off	1	Telemecanique	0460001
1T1	Transformator	Transformer	1	400V / 24V	03290350T16
1S5	Endlagenschalter Sägebügel	End stop switch sawing arm	1	Giovenzana	03290350100
1S4	Positionschalter Schutzabdeckung	Position switch safety cover	1		032903501S4
1S9	Stufenschalter Geschwindigkeit	Speed switch	1	Telemecanique	03290350T06
1S10	Schalter Kühlmittelpumpe	Pump switch	1	Telemecanique	0322792
BOX	Schaltkasten	Switchbox	1	AS-55; IP 55	
<b>Ersatzteilliste Elektrik Zweikanalige Ausführung - Spare parts list double channel version electrical components</b>					
T01	Hauptschalter	Main switch	1		03290350DGT01
T02	Motorschutzschalter	Motor safety switch	1		032903501F3
T03	Antriebsmotor	Drive motor	1	Cym	03290350116
T04	Kühlmittelpumpe	Coolant pump	1		0330021004
T06	Not-Halt Schalter am Schaltkasten	Emergency stop on switchbox	1	Ciro	0460049
T07	Not-Halt Schalter am Bedienfeld Hydraulik	Emergency stop on hydraulic panel	1	Ciro	0460049
T05	Steuerplatine	Control board	1	S350DG double channel	03290350T05
T16	Schalter Kühlmittelpumpe	Pump switch	1	Telemecanique	0322792
T14	Relais	Relay	1	Relay 12A; Rayfx Ind	03290350T01
T13	Stufenschalter Geschwindigkeit	Speed switch	1	Telemecanique	03290350T06
T08	Positionschalter Schutzabdeckung	Position switch safety cover	1		032903501S4
T11	Drucktaster Aus	Bush button Off	1	Telemecanique	0460001
T10	Betriebskontrolleuchte	Operating control light	1	Telemecanique; 24V	03290350T11
T12	Drucktaster Ein	Bush button On	1	Telemecanique	032903501S3
T15	Relais	Relay	1	Relay 12A; Rayfx Ind	03290350T01
T09	Endlagenschalter Sägebügel	Saw bow end stop switch	1	Giovenzana	03290350100
<b>Ersatzteilliste Hydraulik - Spare parts list hydraulic components</b>					
1V1	Regelventil	Control valve	1	03290350	03290350H6
1Q1	Absperrventil	Block valve	1		032903501Q1
1Y1	Hydraulikzylinder	Hydraulic cylinder	1		032903501Y1

oil-compare-list.fm

Schmierstoffe Lubricant Lubrifiant	Viskosität Viscosity Viscosité ISO VG DIN 51519 mm²/s (cSt)	Kennzeichnu ng nach DIN 51502							
Getriebeöl Gear oil Huile de réducteur	VG 680	CLP 680	Aral Degol BG 680	BP Energol GR-XP 680	SPARTAN EP 680	Klüberoil GEM 1-680	Mobilgear 636	Shell Omala 680	Meropa 680
	VG 460	CLP 460	Aral Degol BG 460	BP Energol GR-XP 460	SPARTAN EP 460	Klüberoil GEM 1-460	Mobilgear 634	Shell Omala 460	Meropa 460
	VG 320	CLP 320	Aral Degol BG 320	BP Energol GR-XP 320	SPARTAN EP 320	Klüberoil GEM 1-320	Mobilgear 632	Shell Omala 320	Meropa 320
	VG 220	CLP 220	Aral Degol BG 220	BP Energol GR-XP 220	SPARTAN EP 220	Klüberoil GEM 1-220	Mobilgear 630	Shell Omala 220	Meropa 220
	VG 150	CLP 150	Aral Degol BG 150	BP Energol GR-XP 150	SPARTAN EP 150	Klüberoil GEM 1-150	Mobilgear 629	Shell Omala 150	Meropa 150
	VG 100	CLP 100	Aral Degol BG 100	BP Energol GR-XP 100	SPARTAN EP 100	Klüberoil GEM 1-100	Mobilgear 627	Shell Omala 100	Meropa 100
	VG 68	CLP 68	Aral Degol BG 68	BP Energol GR-XP 68	SPARTAN EP 68	Klüberoil GEM 1-68	Mobilgear 626	Shell Omala 68	Meropa 68
	VG 46	CLP 46	Aral Degol BG 46	BP Bartran 46	NUTO H 46 (HLP 46)	Klüberoil GEM 1-46	Mobil DTE 25	Shell Tellus S 46	Anubia EP 46
VG 32	CLP 32	Aral Degol BG 32	BP Bartran 32	NUTO H 32 (HLP 32)	Klübersynth GEM 4- 32 N	Mobil DTE 24	Shell Tellus S 32	Anubia EP 32	
Hydrauliköl Hydraulic oil Huile hydraulique	VG 32	CLP 32	Aral Vitam GF 32	BP Energol HLP HM 32	NUTO H 32 (HLP 32)	LAMORA HLP 32	Mobil Nuto HLP 32	Shell Tellus S2 M 32	Rando HD HLP 32
	VG 46	CLP 46	Aral Vitam GF 46	BP Energol HLP HM 46	NUTO H 46 (HLP 46)	LAMORA HLP 46	Mobil Nuto HLP 46	Shell Tellus S2 M 46	Rando HD HLP 46
Getriebefett Gear grease Graisse de réducteur		G 00 H-20	Aral FDP 00 (Na-verseift) Aralub MFL 00 (Li-verseift)	BP Energ grease PR-EP 00	FIBRAX EP 370 (Na-verseift)	MICROLUB E GB 00	Mobilux EP 004	Shell Alvania GL 00 (Li-verseift)	Marfak 00

Spezialfette, wasserabweisend Special greases, water resistant Graisses spéciales, déperlant			Aral Aralub	Energrease PR 9143		ALTEMP Q NB 50 Klüberpaste ME 31-52	Mobilux EP 0 Mobil Greaserex 47		
Wälzlagerfett Bearing grease Graisse de roulement		K 3 K-20 (Li-verseift)	Aralub HL 3	BP Energrease LS 3	BEACON 3	CENTOPLE X 3	Mobilux 3	Shell Alvania R 3 Alvania G 3	Multifak Premium 3
Öle für Gleitbahnen Oils for slideways Huiles pour glissières	VG 68	CGLP 68	Aral Deganit BWX 68	BP Maccurat D68	ESSO Febis K68	LAMORA D 68	Mobil Vactra Oil No.2	Shell Tonna S2 M 68	Way lubricant X 68
Öle für Hochfrequenzspindeln Oils for Built-in spindles Huiles pour broches à haute vitesse	VG 68		Deol BG 68	Emergol HLP-D68	Spartan EP 68		Drucköl KLP 68-C	Shell Omala 68	
Fett für Zentralschmierung (Fließfett) Grease for central lubrication Graisse pour lubrification centrale	NLGI Klasse 000 NLGI class 000		ARALUB BAB 000	Grease EP 000	Shell Gadus S4 V45AC	CENTOPLE X GLP 500	Mobilux EP 023		Multifak 264 EP 000
Fett für Hochfrequenzspindeln Grease for Built-in spindles Graisse pour broches à haute vitesse	METAFLUX-Fett-Paste (Grease paste) Nr. 70-8508 METAFLUX-Moly-Spray Nr. 70-82 Techno Service GmbH ; Detmolder Strasse 515 ; D-33605 Bielefeld ; (++49) 0521- 924440 ; <a href="http://www.metaflux-ts.de">www.metaflux-ts.de</a>								
Kühlschmiermittel Cooling lubricants Lubrifiants de refroidissement	Schneidöl Aquacut C1, 10 L Gebinde, Artikel Nr. 3530030 EG Sicherheitsdatenblatt <a href="http://www.optimum-daten.de/data-sheets/Optimum-Aquacut_C1-EC-datasheet_3530030_DE.pdf">http://www.optimum-daten.de/ data-sheets/Optimum- Aquacut_C1-EC- datasheet_3530030_DE.pdf</a>		Aral Emusol	BP Sevora	Esso Kutwell		Mobilcut	Shell Adrana	Chevron Soluble Oil B